



SOPORTES PARA PANELES SOLARES



Aluminum Ground Mounting System



BIPV Carpark Mounting System



Farmland Mounting System



Floating Mounting System



Hot-Dip Galvanized Steel Ground Mounting System



Roof Mounting System



Tracking Mounting System



Zn-Al-Mg Coating STEEL Mounting Systems

Aluminum Ground Mounting System



Sistema de Montaje en Tierra de Aluminio

Aplicación: Terreno Plano, Colinas, Montañas

Velocidad del Viento: 80 m/s

Carga de Nieve: 100 cm

Tipo de Módulo: Marco/Sin Marco, Doble Cristal, Bifacial

Distribución de Módulos: Horizontal, Vertical

Ángulo de Inclinación: $\leq 60^\circ$

Material: AL6005-T5, SUS304

Normativa de Diseño: JIS C 8955:2017, AS/NZS1170, Norma BS, etc.

Tratamiento de Superficie: Anodización

Descripción

Solución de montaje para entornos normales y de alta corrosión en terrenos planos e inclinados. El Sistema de Montaje en Tierra de Aluminio HTGM es una solución tradicional y popular que es adecuada para situaciones de alta anti-corrosión.

Alta Resistencia a la Corrosión El material de aluminio es altamente resistente a la corrosión y tiene una alta capacidad de recuperación.

2. Alto Preensamblaje Las vigas y patas se preensamblan en la fábrica, lo que reduce los costos de instalación y mano de obra.
3. Reciclable Después de 25 años de uso, el aluminio puede reciclarse.
4. Adecuado para Terrenos Planos y Montañas El diseño puede ajustarse según el ángulo y las condiciones de la montaña.

Hot-Dip Galvanized Steel Ground Mounting System



Sistema de Montaje en Tierra de Acero Galvanizado en Caliente

Aplicación: Terreno Plano, Colinas, Montañas

Velocidad del Viento: 80 m/s

Carga de Nieve: 100 cm

Tipo de Módulo: Marco/Sin Marco, Doble Cristal, Bifacial

Distribución de Módulos: Horizontal, Vertical

Ángulo de Inclinación: $\leq 60^\circ$ Material: Q255B, Q355B

Normativa de Diseño: JIS C 8955:2017, AS/NZS1170, Norma BS, etc.

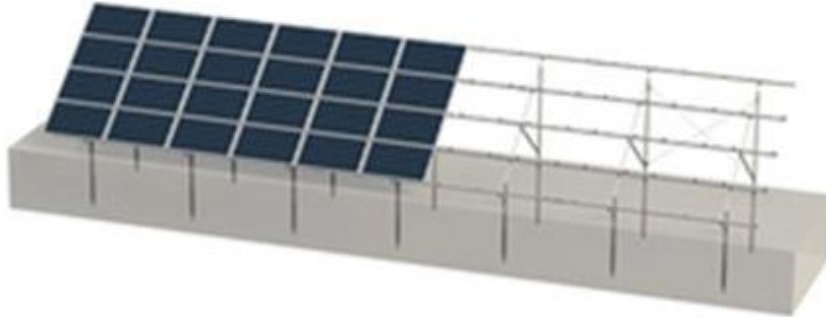
Otros: N/A

Descripción

Sistema de Montaje en Tierra de Acero Galvanizado en Caliente Solución de Montaje en Tierra para terrenos planos y inclinados, adecuada para proyectos solares a gran escala. El sistema de montaje en tierra de acero galvanizado en caliente de la serie HTGM utiliza acero al carbono en su estructura principal, con un tratamiento superficial de $85 \mu\text{m}$ que protege el montaje contra la corrosión y permite su uso prolongado en entornos exteriores.

1. Adopta acero al carbono Q235B, con un alto rendimiento de resistencia.
2. Tratamiento superficial: Galvanizado en caliente, protege el montaje contra la corrosión.
3. Precio competitivo, adecuado para proyectos solares a gran escala.

Zn-Al-Mg Coating STEEL Mounting Systems



Sistemas de Montaje de Acero con Recubrimiento de Zn-Al-Mg

Aplicación: Terreno Plano, Colinas, Montañas

Velocidad del Viento: 80 m/s

Carga de Nieve: 100 cm

Tipo de Módulo: Marco/Sin Marco, Doble Cristal, Bifacial

Distribución de Módulos: Horizontal, Vertical

Ángulo de Inclinación: $\leq 60^\circ$

Material: Acero con Recubrimiento de Zn-Al-Mg

Normativa de Diseño: JIS C 8955:2017, AS/NZS1170, [No especificado];

Otros: N/A

Descripción

Sistemas de Montaje de Acero con Recubrimiento de Zn-Al-Mg Solución de montaje para entornos normales y corrosivos en terrenos planos e inclinados. El Sistema de Montaje de Acero con Recubrimiento de Zn-Al-Mg de HT es un nuevo sistema de montaje fotovoltaico adecuado para entornos corrosivos, como offshore y otras situaciones de alta corrosión.

1. Nuevo Material, Alta Resistencia a la Corrosión El Acero con Recubrimiento de Zn-Al-Mg es un nuevo material con un alto rendimiento anticorrosivo.
2. Buen Rendimiento de Autorecuperación El factor de autorecuperación puede reducir los costos de mantenimiento después de la instalación.
3. Buen Rendimiento y Precio Competitivo
4. Personalización del Diseño El diseño se adapta a los requisitos del cliente.

Roof Mounting System



Sistema de Montaje en Techo

Aplicación: Techo de lámina de hierro, Techo de tejas, Techo de cemento plano, etc.

Velocidad del Viento: 80 m/s

Carga de Nieve: 100 cm

Tipo de Módulo: Marco/Sin Marco, Doble Cristal, Bifacial

Distribución de Módulos: Horizontal, Vertical

Ángulo de Inclinación: $\leq 60^\circ$

Material: 6005 T5 + SS304

Normativa de Diseño: JIS C 8955:2017, AS/NZS1170, Norma BS, etc.

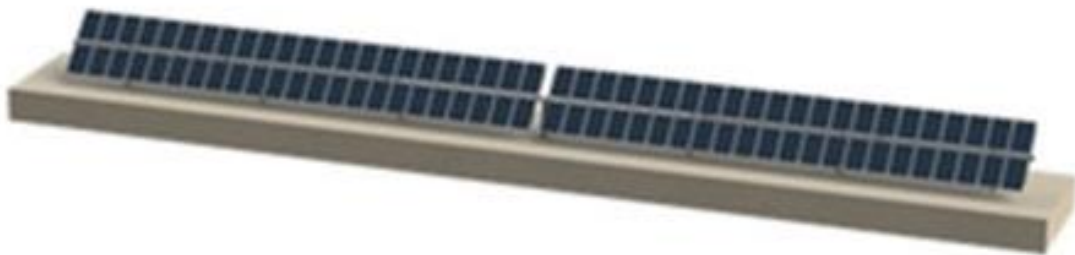
Otros: N/A

Descripción

Sistema de Montaje en Techo Solución de montaje para techos comerciales e industriales, así como para techos residenciales. Los sistemas de montaje en techo HTRM son soluciones de montaje adecuadas para diferentes tipos de techos.

1. Diferentes Tipos de Soluciones de montaje de diversos tipos que pueden satisfacer los requisitos de uso de los diferentes tipos de techos.
2. Diseño e Instalación convenientes
3. Alta Resistencia a la Corrosión Principio del formulario

Tracking Mounting System



Sistema de Montaje con Seguimiento

Aplicación: Terreno Plano, Colinas, Montañas

Velocidad del Viento: 80 m/s

Carga de Nieve: 100 cm

Tipo de Módulo: Marco/Sin Marco, Doble Cristal, Bifacial

Distribución de Módulos: Horizontal, Vertical

Ángulo de Inclinación: $\leq 60^\circ$

Material: Q355-Q460

Normativa de Diseño: JIS C 8955:2017, AS/NZS1170, Norma BS, etc.

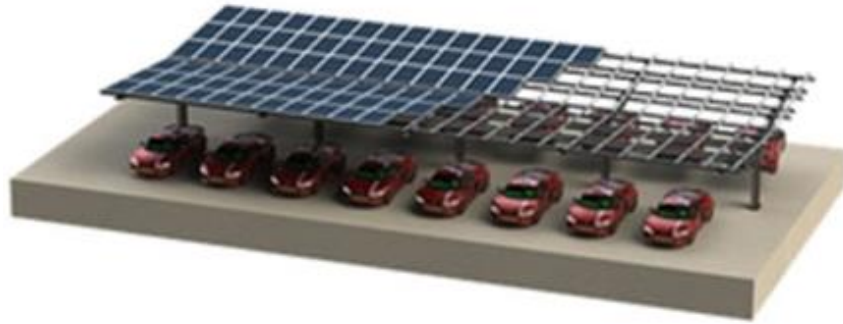
Otros: N/A

Descripción

Sistema de Montaje con Seguimiento La solución de montaje con seguimiento es adecuada para situaciones en terreno plano e inclinado. El sistema de montaje con seguimiento HTtracker es un nuevo tipo de sistema de montaje que puede mejorar la eficiencia de generación de energía.

1. Seguimiento sin sombras
2. Adaptable a más situaciones Puede aplicarse a diferentes terrenos como terreno plano, desigual, inclinado y superficie de agua poco profunda, optimizando el plan de diseño y mejorando la tasa de utilización del terreno.
3. Más estable Múltiples modos, seguimiento inteligente; múltiples protecciones, alta confiabilidad; control remoto, seguimiento en tiempo real.

BIPV Carpark Mounting System



Sistema de Montaje BIPV para Aparcamientos

Aplicación: Terreno Plano, Colinas, Montañas

Velocidad del Viento: 80 m/s

Carga de Nieve: 100 cm

Tipo de Módulo: Marco/Sin Marco, Doble Cristal, Bifacial

Distribución de Módulos: Horizontal, Vertical

Ángulo de Inclinación: 5°, 10°

Material: AL6005-T5, Q235B, Q355B, etc.

Normativa de Diseño: JIS C 8955:2017, AS/NZS1170, Norma BS, etc.

Otros: N/A

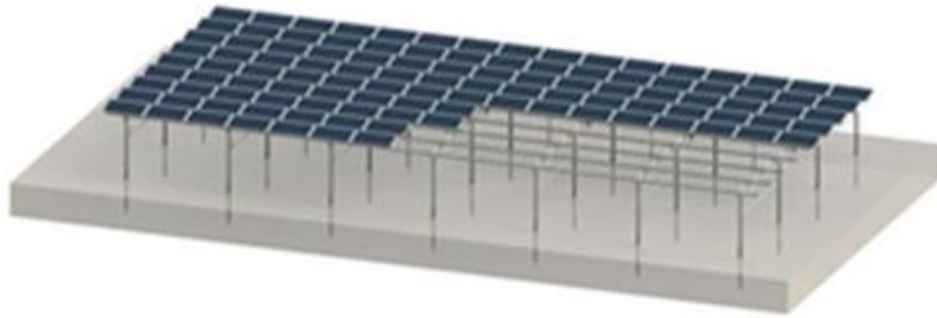
Ventajas: Módulo + Montaje + Componentes Fotovoltaicos

Descripción

Sistema de Montaje BIPV para Aparcamientos El sistema de montaje BIPV para aparcamientos HTcarport es una nueva solución impermeable para aparcamientos que tiene un buen rendimiento en funciones impermeables.

1. Impermeabilización estructural que mejora el rendimiento impermeable.
2. Diseño basado en el sitio para utilizar el área de manera razonable.
3. Diferentes tipos para satisfacer los requisitos del cliente.
4. Estable y resistente para soportar velocidades de viento y cargas de nieve elevadas.

Farmland Mounting System



Sistema de Montaje para Campos Agrícolas

Aplicación: Terreno Plano
Velocidad del Viento: 80 m/s
Carga de Nieve: 100 cm
Tipo de Módulo: Marco/Sin Marco, Doble Cristal, Bifacial
Distribución de Módulos: Horizontal, Vertical
Ángulo de Inclinación: $\leq 60^\circ$
Material: Q235B, AL6005-T5
Normativa de Diseño: JIS C 8955:2017, AS/NZS1170, [No especificado]
Otros: N/A

Descripción

Sistema de Montaje para Campos Agrícolas Solución de montaje para agricultura y situaciones relacionadas. El sistema de montaje HTFarmland para campos agrícolas es una solución que combina la agricultura y el sistema fotovoltaico.

1. Integración de Agricultura y Sistema Solar No afecta el trabajo agrícola.
2. Adecuado para áreas con escasos recursos de tierra.
3. Personalización Puede ser personalizado según las necesidades del cliente y la situación real del proyecto.

Floating Mounting System



Sistema de Montaje Flotante

Aplicación: Lagos, ríos y otras aguas

Velocidad del Viento: 80 m/s

Carga de Nieve: 100 cm

Tipo de Módulo: Marco/Sin Marco, Doble Cristal, Bifacial

Distribución de Módulos: Horizontal, Vertical

Ángulo de Inclinación: $\leq 60^\circ$

Material: Material súper resistente a la intemperie, aleación de aluminio

Normativa de Diseño: JIS C 8955:2017, AS/NZS1170, Norma BS, etc.

Otros: N/A

Descripción

Sistema de Montaje Flotante Solución de montaje flotante para lagos, ríos, aguas marinas, etc. La solución de montaje flotante HTfloating es un nuevo sistema de montaje fotovoltaico con un amplio rango de aplicaciones. Debido a los abundantes recursos hídricos, tiene un gran potencial de promoción a gran escala.

1. Material ultra resistente a la intemperie, con una vida útil de diseño de 25 años.
2. Amplio rango de aplicaciones: lagos, ríos, aguas marinas, etc.
3. Cercanía al agua, reducción de la temperatura del sistema.
4. Rendimiento anti-viento y oleaje.